



الشرقيتة

هنا السعادة أشرفت



الْمَشْرِقِيَّة

هنا السعادة أشرق





أهلاً بك.. في حياة عصرية ترتقي باختياراتك

لطالما كان امتلاك منزل يتفهم ذوقك ورغبتك في محيط يراعي خصوصيتك ومجتمع تتطلع أن تكون جزءاً منه ويكون جزءاً منك، ها نحن نقدم لك تجربة استثنائية للسكن الراقى في شرق الرياض ضمن بيئة حيوية مزدهرة تجمع بين أسباب السعادة والراحة والرفاهية ومتطلبات الحياة العصرية، تلك هي المشرقية التي أبدعت البيوت الهندسية الأكثر خبرة وكفاءة في رسم معالمها ومفاتها الساحرة وإبراز محاسنها.

الجمال الخلاب وسحر الشرق والإطلالة البديعة هي السمات الغالبة على ملامح المشرقية، فضلاً عن تكامل المرافق الحيوية ووسائل الراحة والترفيه والموقع الاستراتيجي الذي يسهل الوصول إليه من جميع مناطق الرياض.

بهذه السمات الفريدة والمزايا المتكاملة تقدم المشرقية - أحد المشاريع العملاقة للشركة الوطنية للإسكان - وعداً لقاطنيها بتوفير حياة سعيدة تشرق فيها أحلامهم وطموحاتهم ضمن بيئة سكنية متكاملة والمرافق والخدمات، متمسمة بطابع الفخامة والراقي، فضلاً عن تميزها في تلبية كافة الأذواق والرغبات وتفرداها في الاستجابة لتطلعات الباحثين عن أسلوب حياة عصري.

استمتع بالعيش في أحضان الجمال حيث نهى لك الأسباب ونوفر سبل الراحة والرفاهية في بيئة سليمة آمنة متصلة مع بعضها البعض في تناغم فريد يتيح لسكانها فرصة الازدهار وإطلاق العنان لقدراتهم وتحقيق تطلعاتهم من خلال مجموعة واسعة من المرافق الترفيهية ومسارات المشي والدراجات العوائية، بالإضافة إلى مرافق مختلفة تقدم العديد من الأنشطة الرياضية والاجتماعية والترفيهية التي تناسب جميع أفراد العائلة ضمن أسلوب حياة صحي.





وجهة الباحثين عن أسلوب حياة عصري

بالإضافة إلى المرافق السكنية المذهلة، توفر المشرقية مجموعة متكاملة من المرافق الحيوية والمرافق الخدمية من مراكز تجارية ومراكز صحية للمتطلبات العلاجية، ومدارس، ونوادي ترفيهية بمستوى راقى، ومساجد وجوامع، ومراكز اجتماعية وخدمات مجتمعية، ومراكز ثقافية وخدمات أمنية.

كما توفر المشرقية شتى وسائل الراحة والترفيه من خلال مجموعة واسعة من ملاعب الأطفال والحدايق والمنتزهات في رحاب المساحات الخضراء لينعم السكان والزوار بحياة اجتماعية هادئة مع الاستمتاع بكل ما يوفره مجتمع المشرقية. هذا بالإضافة إلى الممرات ومسارات الركض وركوب الدراجات الهوائية ومساحات مخصصة لحوي الاحتياجات الخاصة ومناطق مفتوحة لممارسة كرة القدم والسلة والكرة الطائرة وغيرها من الأنشطة الرياضية فضلاً عن أجواء الراحة والاسترخاء المتاحة لجميع أفراد العائلة.





الموقع الاستراتيجي

تتميز المشرقية بموقع استراتيجي وبيئة طبيعية داخل النطاق العمراني للجهة الشرقية لمدينة الرياض عند ملتقى شبكة من الطرق الرئيسية، وهو من أكثر المواقع تميزاً من حيث انسيابية الحركة وإمكانية الوصول إليه بكل سهولة. يشغل المشروع مساحة إجمالية تقدر بـ ٣,٢٧٤,٤٤٠ متر مربع، تضم ٣,٧٠١ وحدة سكنية لاستيعاب ٢٠,٠٠٠ نسمة.

وسط الرياض ٢٠ دقيقة



ملعب الملك فهد الدولي ٩ دقائق



جامعة الأميرة نورة ٢٠ دقيقة



مطار الملك خالد الدولي ١٨ دقيقة





البنية التحتية والمساحات الخضراء

تتمتع المشرقية ببنية تحتية متكاملة تشمل أعمال الحفر والأعمال المدنية لتطوير الموقع، وأعمال الطرق والأرصفة، وشبكة مياه الصرف الصحي وتصريف مياه السيول والأمطار، بالإضافة إلى الأعمال الميكانيكية وخدمات الكهرباء بما في ذلك أعمدة الإنارة، ويمتاز الموقع بمحطات خاصة لتوليد الكهرباء بالإضافة إلى مساحات خضراء تتجاوز 110,000 م²



محتويات الموقع العام للمشروع

الاستعمالات السكنية

- 1 مدرسة ابتدائي بنين
- 2 عمارات سكنية تجارية

الخدمات

- 3 مدرسة ابتدائي بنين
- 4 مدرسة ابتدائي بنات
- 5 مجمع مدارس بنين
- 6 مجمع مدارس بنات
- 7 مركز رعاية صحية
- 8 المسجد الجامع
- 9 مسجد محلي
- 10 الدفاع المدني
- 11 مركز شرطة
- 12 مركز بريد
- 13 مكتبة
- 14 جمعية تعاونية
- 15 استثماري تجاري
- 16 حديقة المجموعة السكنية
- 17 حديقة المجاورة السكنية
- 18 الحديقة المركزية
- 19 أرض وزارة الإعلام
- 20 مرافق حكومية

المرافق العامة

- 21 أماكن انتظار
- 22 محطة كهرباء مقترحة
- 23 خزان مياه مقترح
- 24 محطة رفع مقترحة
- 25 بحيرة تخيير





المشرقية.. مرونة فائقة تتيح لك المزيد

صُممت المشرقية بطريقة خاصة لتلبية احتياجات مختلف الأذواق والرغبات. لذا راعينا تقديم خيارات متنوعة لك من خلال مرونة فائقة تمكنك من اختيار أرضك بحرية مطلقة مع تمكينك من اختيار تصميم مسكنك وفق رغبتك والذي سننفذه بالاستعانة بالمقاولين المؤهلين والأكثر كفاءة بحسب أعلى المعايير التنفيذية وتحت إشراف فريق من المهندسين الأكفاء والمكاتب الاستشارية المؤهلة. هذا ويراعي المشروع تصميم محيط منزلك ومجتمعك لنقدم لك في الشركة الوطنية للإسكان تجربة متكاملة يتكامل فيها المنزل مع البيئة المحيطة في تناغم وتجانس مثالي.



تصاميم أنيقة بأيدي سعودية تفهم احتياجاتك

أيدي سعودية مبدعة تم تصميم الوحدات السكنية في المشرقية وفقاً لأعلى المعايير الهندسية المتعارف عليها، حيث تجمع بين التصاميم الهندسية الحديثة والتصاميم المستوحاة من فنون العمارة الحديثة بلمسات عمرية وواجهات مبتكرة، تتوافر جميعها بمواصفات فريدة تتيح لك الاختيار من بين ٦ تصاميم معمارية رائعة تتميز بشخصياتها المتفردة والتي تعكس ذائقتك ورغباتك.

فيلا شرفة D



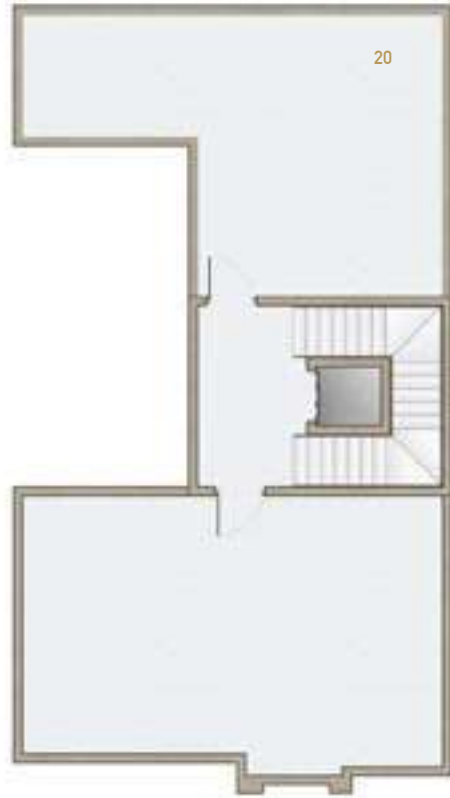
في المشرقية جدد إيقاعك وامتلك الرفاهية من تصميم شرفة D الحديث والذي يلبي احتياجاتك ويحاكي الفخامة بكل تفاصيلها.

مسطح البناء

٣٨٤ م^٢ (غير شامل الأسوار والخزان)

أهم المميزات

- | | | | |
|------------|------------|--------------|---------------|
| مطبخ رئيسي | مدخل ضيوف | ٣ غرف نوم | دورين رئيسيين |
| غرفة خادمة | مدخل عائلة | ٦ دورات مياه | موقف سيارة |
| | تأسيس مصعد | غرفة طعام | حديقة خارجية |
| | | | مجلس خارجي |



مساحة السطح
10.00 x 17.60 m

20 4.90 X 4.50 m
4.50 X 4.00 m
1.70 X 2.90 m
1.70 X 3.00 m
1.50 X 1.35 m
4.60 X 3.90 m
2.80 X 3.80 m
1.65 X 3.90 m



الطابق الأول

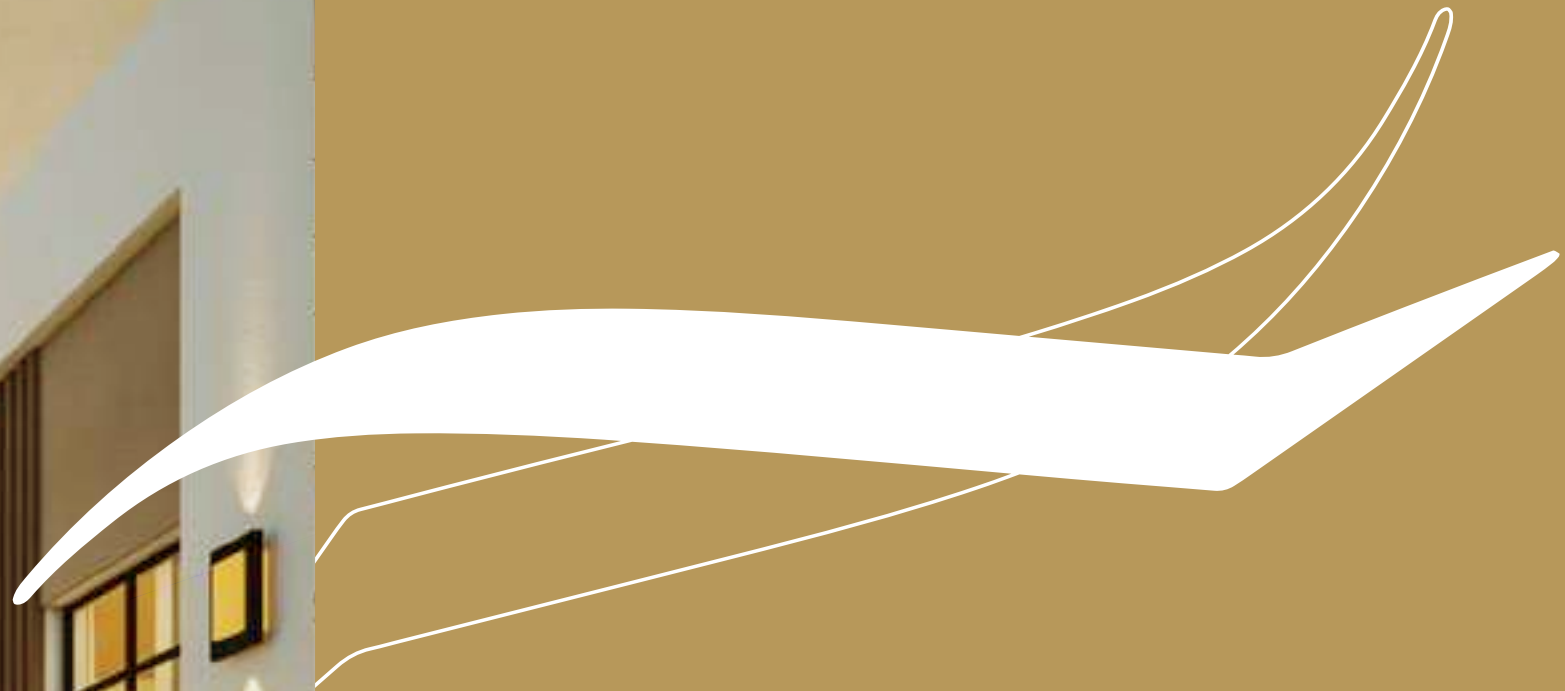
112 غرفة نوم
113 غرفة نوم
114 دورة مياه
115 دورة مياه
116 تأسيس مصعد
117 غرفة نوم الرئيسية
118 جلّسة
119 دورة مياه

5.50 X 3.00 m
5.20 X 4.10 m
3.90 X 1.80 m
4.78 X 4.00 m
4.50 X 5.90 m
1.80 X 1.20 m
1.80 X 3.00 m
4.00 X 4.00 m
4.60 X 3.40 m
4.80 X 6.00 m
1.80 X 1.80 m



الطابق الأرضي

1 موقف سيارة
2 محلق خارجي
3 دورة مياه
4 غرفة طعام
5 مجلس
6 دورة مياه
7 غرفة الخادمة
8 حديقة خارجية
9 مطبخ
10 جلّسة عائلية
11 دورة مياه





فيلا رتيل 1



عانق المستقبل مع تصميم رتيل 1 وانضم إلى عالم المشرقية بأنافة الإطلالة وفخامة البناء لتشعر برحابة المكان والاستمتاع بلحظاتك الأجمل لتصنع ذكرياتك الخاصة.

مسطح البناء

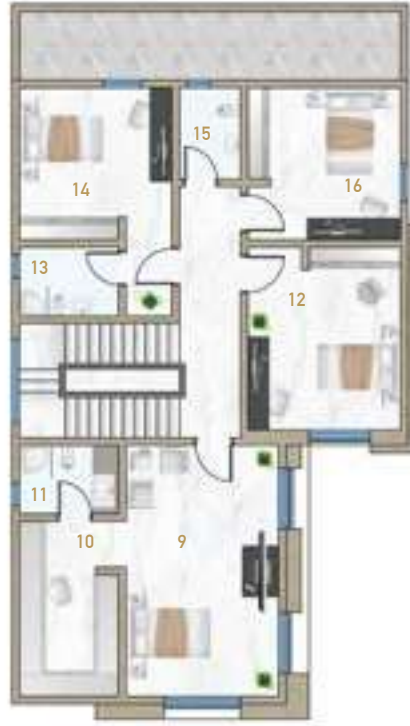
٣٨٢ م^٢ (غير شامل الأسوار والخزان)

أهم المميزات

غرفة خادمة	مدخل خدمة	٤ غرف نوم	دورين رئيسيين وملحق
مخزن	مطبخ رئيسي	٦ دورات مياه	٢ موقف سيارة
	مطبخ خدمة	مدخل ضيوف	حديقة خارجية
	غرفة غسيل	مدخل عائلة	جلسة علوية







الطابق الثاني

4.00 X 7.80 m	117	جلسة خارجية
1.80 X 3.40 m	118	غرفة غسل
1.60 X 2.00 m	119	غرفة كوي
2.20 X 2.00 m	120	غرفة الخادمة
1.60 X 2.00 m	121	دورة مياه

الطابق الأول

4.00 X 6.60 m	9	غرفة نوم الرئيسية
4.60 X 2.60 m	110	غرفة الملابس
1.80 X 2.60 m	111	دورة مياه
4.80 X 4.00 m	112	غرفة نوم
1.80 X 2.60 m	113	دورة مياه
4.00 X 4.00 m	114	غرفة نوم
2.40 X 1.60 m	115	دورة مياه
4.00 X 4.00 m	116	غرفة نوم

الطابق الأرضي

5.80 X 6.40 m	1	موقف سيارة
11.80 X 4.80 m	2	حديقة خارجية
4.60 X 4.80 m	3	مجلس
1.80 X 1.80 m	4	دورة مياه
3.20 X 4.80 m	5	جلسة خارجية
1.80 X 1.80 m	6	دورة مياه
4.00 X 4.60 m	7	مطبخ
8.00 X 5.20 m	8	جلسة عائلية

سيمبل فيلا B



باتجاه التفرّد، يأخذك تصميم سيمبل فيلا B ضمن مشروع المشرقية بأناقة تفاصيله الراقية معتمداً الأسلوب المعماري المعاصر.

مسطح البناء

٣٧٣ م^٢ (غير شامل الأسوار والخزان)

أهم المميزات

- | | | | |
|------|------------|--------------|---------------------|
| مخزن | مطبخ رئيسي | ٤ غرف نوم | دورين رئيسيين وملحق |
| | مطبخ خدمة | ٦ دورات مياه | موقف سيارة |
| | غرفة غسيل | مدخل ضيوف | حديقة خارجية |
| | غرفة خادمة | مدخل عائلة | جلسة علوية |







الطابق الثاني

4.35 X 5.10 m	21	جلسة خارجية
6.90 X 3.45 m	22	جلسة داخلية
1.75 X 1.25 m	23	دورة مياه
3.35 X 5.10 m	24	منطقة شواء

الطابق الأول

4.20 x 4.70 m	13	غرفة نوم رئيسية
3.30 x 2.10 m	14	دورة مياه
3.30 x 1.60 m	15	غرفة ملابس
3.30 x 4.30 m	16	غرفة نوم
1.50 x 2.50 m	17	دورة مياه
3.30 x 4.30 m	18	غرفة نوم
1.45 x 2.05 m	19	دورة مياه
3.10 x 4.70 m	20	غرفة نوم

الطابق الأرضي

3.80 x 4.50 m	1	ملحق خارجي
6.00 x 3.20 m	2	موقف سيارة
6.70 x 4.70 m	3	مجلس
2.58 x 1.80 m	4	دورة مياه ومغاسل
2.75 x 1.80 m	5	دورة مياه ومغاسل
3.50 x 3.50 m	6	جلسة خارجية
8.40 x 6.90 m	7	صالة المعيشة
5.35 x 1.80 m	8	غرفة غسيل
4.70 x 3.80 m	9	جلسة خارجية
3.35 x 1.80 m	10	غرفة الخادمة
4.70 x 4.00 m	11	مطبخ تقديم
2.62 x 3.70 m	12	مطبخ تحضير

فيلا الأرين



الطابع الحديث وجهتك القادمة، حيث يمكنك تصميم الأرين من الاستمتاع بإشراق الشمس عبر الواجهات الزجاجية الرائعة، ليقدم لك واحدة من خيارات التصميم المتنوعة ضمن تصاميم المشرقية والتي تضمن لك ولأسرتك الراحة والسعادة.

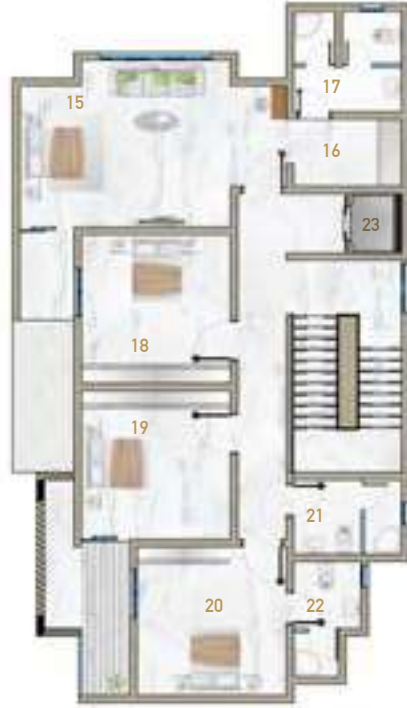
مسطح البناء

٣٧١ م^٢ (غير شامل الأسوار والخزان)

أهم المميزات

غرفة نوم	غرفة طعام	٤ غرف نوم	دورين رئيسيين
غرفة سائق	مطبخ رئيسي	٧ دورات مياه	موقف سيارة
غرفة خادمة	مطبخ خدمة	مدخل عائلة	حديقة خارجية
مخزن	غرفة غسيل	مدخل خدمة	مدخل ضيوف
			تأسيس مصعد





	الطابق الأول			الطابق الأرضي	
<p>مساحة السطح 8.60 X 17.20 m</p>	<p>6.5 x 4.5 m 2.9 x 1.8 m 2.9 x 2.6 m 4.0 x 4.0 m 4.0 x 4.0 m 4.0 x 4.0 m 2.0 x 2.9 m 1.8 x 3.1 m 1.6 x 1.6 m</p>	<p>115 غرفة نوم رئيسية 116 غرفة ملابس رئيسية 117 دورة مياه 118 غرفة نوم 119 غرفة نوم 120 غرفة نوم 121 دورة مياه 122 دورة مياه 123 تأسيس مصعد</p>	<p>4.0 x 6.0 m 1.7 x 1.6 m 1.7 x 1.4 m 5.5 x 4.0 m 1.8 x 2.3 m 7.8 x 4.5 m 1.8 x 2.7 m 1.8 x 1.6 m 1.8 x 1.6 m 2.0 x 1.8 m 2.0 x 1.8 m 2.7 x 1.8 m 4.5 x 3.5 m 2.6 x 1.7 m</p>	<p>1 مجلس 2 مغاسل 3 دورة مياه 4 غرفة طعام 5 غرفة السائق 6 غرفة معيشة 7 مطبخ تقديم 8 دورة مياه 9 مخزن 10 غرفة خادمة 11 غرفة كوي 12 غرفة غسل 13 مطبخ 14 مخزن للمطبخ</p>	



أوج فيلا



اتصل بالطبيعة وسحرها بلمسات المشرقية الخاصة من خلال تصميم أوج فيلا المختلف والمميز بالواجهات الزجاجية والتداخل الأمثل بين المتعة البصرية وحدائق البناء. ويضم التصميم فلل مكونة من ثلاث طوابق رئيسية مع حدائق خارجية وداخلية تطل عليها الفراغات الداخلية.

وأبرز ما يميز التصميم التواصل البصري بين الدور الأرضي والأول من خلال فتحة ممتدة على ارتفاع دورين.

مسطح البناء

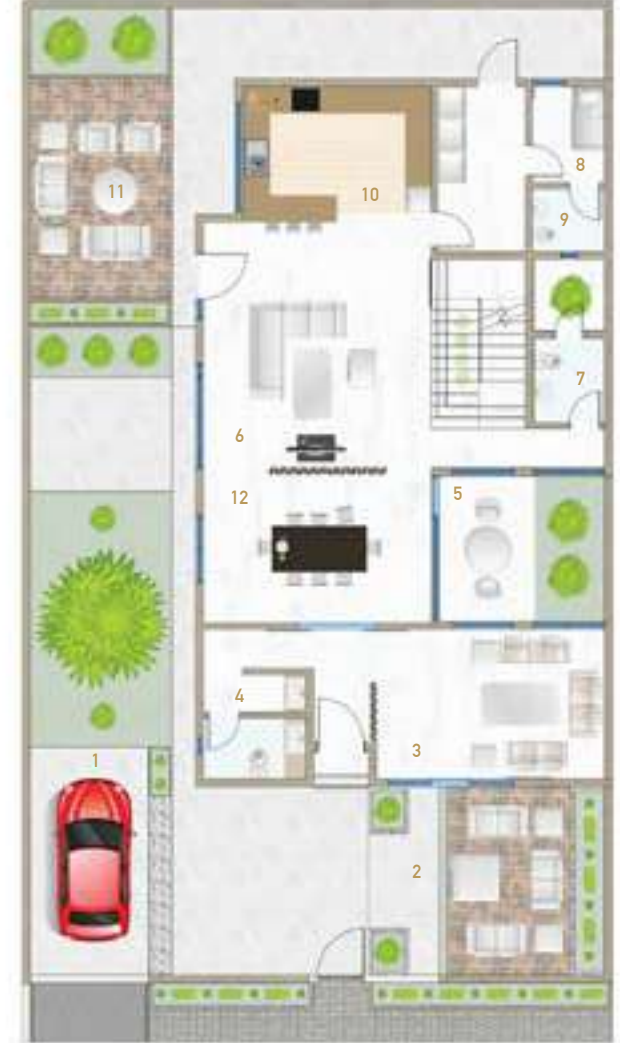
٣٠٢ م^٢ (غير شامل الأسوار والخزان)



أهم المميزات

- | | | | |
|------------|------------|--------------|---------------|
| مطبخ رئيسي | مدخل ضيوف | ٤ غرف نوم | دورين رئيسيين |
| غرفة خادمة | مدخل عائلة | ٦ دورات مياه | موقف سيارة |
| مخزن | مدخل خدمة | غرفة طعام | حديقة خارجية |
| | | غرفة غسيل | حديقة داخلية |





مساحة السطح
16.3 x 8.2 m

3.2 x 4.6 m
3.8 x 1.8 m
3.4 x 4.0m
2.2 x 2.2 m
2.2 x 1.8 m
2.0 x 4.7 m
3.4 x 1.8 m
1.7 x 2.2 m
4.6 x 4.4 m
4.8 x 3.8 m

الطابق الأول

غرفة نوم |13
دورة مياه |14
غرفة نوم |15
غرفة ملابس |16
دورة مياه |17
غرفة ملابس |18
دورة مياه |19
غرفة ملابس |20
غرفة نوم |21
غرفة نوم |22



5.8 x 3.0 m
5.0 x 4.0 m
3.8 x 5.8 m
1.5 x 2.6 m
2.6 x 3.7 m
5.8 x 6.5 m
1.8 x 2.3 m
1.8 x 2.4 m
1.8 x 1.6 m
4.8 x 4.4 m
4.2 x 4.4 m
5.8 x 3.7 m

الطابق الأرضي

موقف سيارة | 1
جلسة خارجية | 2
مجلس | 3
دورة مياه | 4
جلسة خارجية | 5
جلسة معيشة | 6
دورة مياه | 7
غرفة الخادمة | 8
دورة مياه | 9
مطبخ |10
جلسة خارجية |11
غرفة طعام |12



302

302

فيلا شرفة A



فيلا شرفة A هي قصة إلامك كل يوم، ومصدر سعادتك الدائمة ضمن مشروع المشرقية حيث يمتاز التصميم بتفاصيله الشرقية الممزوجة بالحدائق والعصرية.

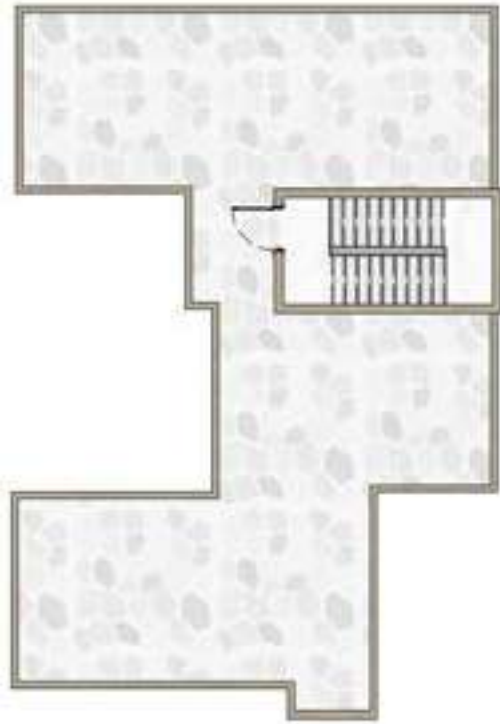
مسطح البناء

٣٤٦ م^٢ (غير شامل الأسوار والخزان)

أهم المميزات

- | | | | |
|------------|------------|--------------|---------------|
| مطبخ رئيسي | مدخل ضيوف | ٤ غرف نوم | دورين رئيسيين |
| غرفة خادمة | مدخل عائلة | غرفة سائق | موقف سيارة |
| | مدخل خدمة | ٦ دورات مياه | حديقة خارجية |
| | | غرفة طعام | مجلس خارجي |





مساحة السطح
15 x 16 m

الطابق الأول



غرفة نوم رئيسية | 15
دورة مياه | 16
دورة مياه | 17
غرفة نوم | 18
غرفة نوم | 19
غرفة نوم | 20
دورة مياه | 21

الطابق الأرضي



موقف سيارة | 1
غرفة سائق | 2
دورة مياه | 3
ملحق خارجي | 4
مجلس الرجال | 5
دورة مياه | 6
غرفة طعام | 7
جلسة خارجية | 8
جلسة عائلية | 9
غرفة نساء | 10
دورة مياه | 11
غرفة الخادمة | 12
دورة مياه | 13
مطبخ | 14



فيلا iHome 1



بملامح عصرية، يمكّنك تصميم iHome 1 ضمن مشروع المشرقية من الاستمتاع بمنزلك الحديث ليكوّن عالمك الخاص الممتاز بالراحة والسعة.

مسطح البناء

٢٢٥ م^٢ (غير شامل الأسوار والخزان)



أهم المميزات

- | | | |
|------------|--------------|---------------|
| مدخل عائلة | 3 غرف نوم | دورين رئيسيين |
| مدخل خدمة | 4 دورات مياه | 2 موقف سيارة |
| غرفة غسيل | مطبخ رئيسي | حديقة خارجية |







الطابق الأول		الطابق الأرضي	
مساحة السطح 4.2 x 16.6 m	2.0 x 4.2 m	حديقة خارجية	1 14.7 x 5.6 m
	5.4 x 4.2 m	مواقف سيارات	2 6.0 x 5.6 m
	4.2 x 3.6 m	مفاسل	3 1.6 x 2.8 m
	1.6 x 2.6 m	غرفة معيشة	4 9.2 x 3.2 m
	3.6 x 4.2 m	غرفة غسيل	5 2.6 x 1.6 m
	2.2 x 5.4 m	مطبخ	6 3.6 x 4.2 m
		دورة مياه	7 2.0 x 4.2 m
		غرفة النوم الرئيسية	8 5.4 x 4.2 m
		غرفة نوم	9 4.2 x 3.6 m
		دورة مياه	10 1.6 x 2.6 m
		غرفة نوم	11 3.6 x 4.2 m
		غرفة ملابس	12 2.2 x 5.4 m

المواصفات الإنشائية

- اعتماد 4 تقنيات بناء في المشروع
- البناء التقليدي مع أسقف مسبقة الصب
- نظام الحوائط الحاملة
- نظام القوالب
- نظام الخرسانة مسبقة الصب

حديد التسليح مطابق للمواصفات و المقاييس السعودية
و حسب اشتراطات الكود السعودي للبناء

الخرسانة مطابقة للمواصفات و المقاييس السعودية و حسب
اشتراطات الكود السعودي للبناء



المواصفات المعمارية (التشطيبات)

الأرضيات

- أرضيات من السيراميك أو البورسلان (نخب أول)
مطابقة للمواصفات و المقاييس السعودية.

الدهانات

- دهانات داخلية بلاستيكية المطابقة للمواصفات
و المقاييس السعودية.
- دهانات خارجية مقاومة لعوامل التعرية مطابقة
للمواصفات و المقاييس السعودية.

الأبواب

- الأبواب المعدنية من حديد مجلفن بسماكة 1.2 ملم
معزولة حرارياً ومقاومة للصدأ.
- الأبواب الخشبية من الخشب السويدي مع قشرة
من الملامين 6 ملم محشوة بمادة الفونتكس.
- أبواب الكراج لفائف أو Bi Flod من محركات تحكم
عن بعد مطابقة للمواصفات و المقاييس
السعودية مع ضمان 5 سنوات.

العزل - أسقف - إضاءة

- عزل الأسقف طبقة من البولي يوريثان
بسماكة 50 ملم.
- عزل الحمامات و المطابخ بلفائف من البيتومين
بسماكة 4 ملم أو ما يعادلها.
- أسقف مستعارة من ألواح الجبس.
إضاءة LED مطابقة للمواصفات و المقاييس السعودية.





المواصفات

المواصفات الصحية / الميكانيكية

الأنابيب

أنابيب صرف (6 بوصة) للاختراق الرئيسي و (4 بوصة) للتمديدات الداخلية وأنابيب تهوية (3 بوصة) مطابقة للمواصفات والمقاييس السعودية
أنابيب تغذية للمياه الحارة والباردة من نوع PPR أو مايعادلها مطابقة للمواصفات والمقاييس السعودية

الخزانات

خزان أرضي للمياه العذبة بحجم 20 متر مكعب
خزان علوي عازل للحرارة بحجم 3,500 لتر مكعب

مراوح شفط جدارية

لحورات المياه والمطابخ

السخانات

تركيب وتوريد سخانات لكل دورة مياه مطابقة للمواصفات والمقاييس السعودية

التكييف

تأسيس مواسير التكييف (بدون النحاس)

المواصفات الكهربائية

الكابلات و الأسلاك

من المصانع المحلية المعتمدة عالية الجودة و المطابقة للمواصفات و المقاييس السعودية - مع الضمانات

اللوحات الكهربائية

من المصانع المحلية المعتمدة عالية الجودة و المطابقة للمواصفات و المقاييس السعودية – مع الضمانات

المفاتيح و الأفياش

من المصانع المحلية المعتمدة عالية الجودة و المطابقة للمواصفات السعودية – مع الضمانات



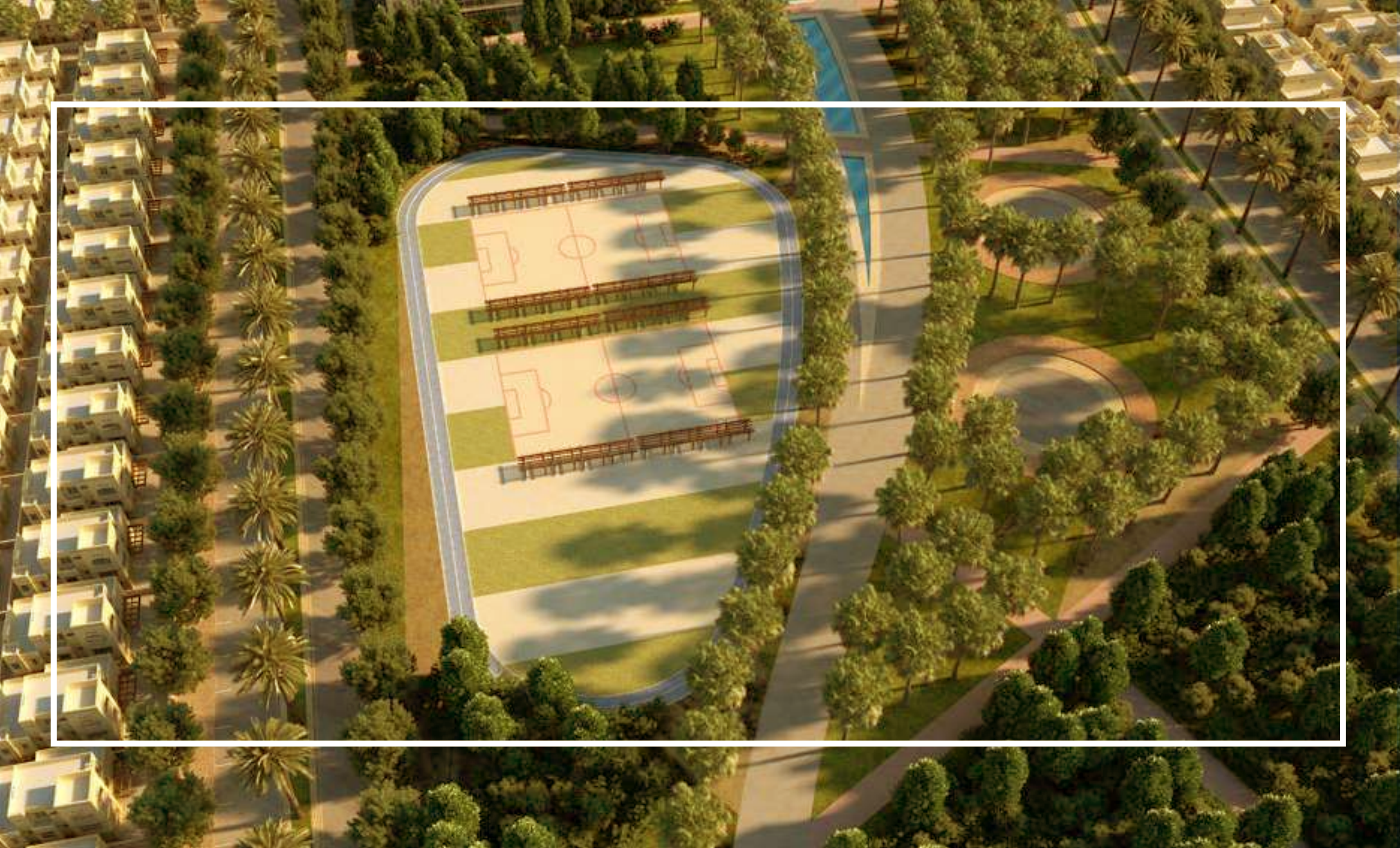
الضمانات

الضمانات العامة

- ضمان عشر سنوات على الهيكل الإنشائي
- ضمان موردين لكامل المواد المستخدمة في المشروع

المراقبة الهندسية

- فريق مكتب فني مؤهل للاعتماد و فحص كامل المواد الموردة للموقع
- مكاتب إشراف هندسي لاستلام الأعمال الإنشائية و المعمارية و الصحية و الكهربائية حسب اشتراطات الكود السعودي
- الحصول على شهادة جودة البناء من مبادرة البناء المستدام.





تملّك اليوم بكل سهولة عبر بوابة سكني

انضم اليوم إلى عالم المشرقية لتتعم بالفخامة والرفاهية وأسلوب حياة عصري بكل سهولة وبساطة بالاستفادة من المزايا التمويلية الميسرة التي تتيحها الشركة الوطنية للإسكان بالتعاون مع شركائها من شركات التمويل العقاري والبنوك عبر برنامج وزارة الإسكان «سكني».

بادر بحجز أرضك واختر تصميم وحدتك السكنية الآن والتي سيتم تنفيذها عبر مطور مؤهل عن طريق الشركة الوطنية للإسكان.





الشركة الوطنية للإسكان National Housing Company

عن الشركة الوطنية للإسكان

عملاق التطوير العقاري ومغير المشهد العمراني في المملكة العربية السعودية، والذراع الاستثماري لوزارة الإسكان، وقائد عملية الاستثمار الهادفة إلى تنشيط قطاع التطوير العقاري بأكمله، ومستقطب الخبرات التي أسهمت كثيراً في خلق الفرص لتوسيع الأعمال وزيادة المشاريع العمرانية مما أسفر عن تقديم مجموعة من المنتجات السكنية المميزة التي أسهمت في الارتقاء بجودة الحياة.

يوماً بعد يوم تتوالى جهود الشركة الوطنية للإسكان لترسم معالم النهضة العمرانية التي تشهدها البلاد واضعة المعايير للارتقاء بجودة السكن وتحقيق الرفاهية للمواطن ودعمه لتحقيق رغباته وتطلعاته لامتلاك المنزل الأول، حيث تُسخر الشركة الوطنية للإسكان كافة مواردها وطاقاتها للاستثمار في مبادرات وبرامج تقدم حلولاً سكنية وتمويلية لقطاع التطوير العقاري المحلي في سبيل بناء بيئة سكنية ملائمة للمواطنين بمواصفات رفيعة ترتقي إلى ذائقهم وتطلعاتهم.



— NHC —

الشركة الوطنية للإسكان
National Housing Company

مسكنك وأكثر..